



BAŞKENT
ÜNİVERSİTESİ



2022-2023 AKADEMİK YILI GÜZ YARIYILI
ÖĞRENCİ MEMNUNİYET ANKETİ SONUÇLARI
SOSYAL BİLİMLER MESLEK YÜKSEKOKULU RAPORU

Şubat, 2023

GİRİŞ

Bu rapor, 2022-2023 Akademik Yılı Güz Yarıyılında uygulanan “*Ders Sonu Değerlendirme Anketi Sonuçları*”na istinaden Sosyal Bilimler Meslek Yüksekokulu’na ilişkin veriler dikkate alınarak hazırlanmıştır. Sosyal Bilimler Meslek Yüksekokulu bünyesinde ankete toplam 377 öğrenci katılım sağlamıştır. Değerlendirme öğrenci sayılarına göre değil, verilen yanıt sayısına göre yapılmıştır. Anket iki bölümden oluşmaktadır: İlk bölüm, standart bir ders yürütme sürecinde dikkate alınması gereken genel durumlara dair soruları içermektedir. İkinci bölüm ise dersin işleme sürecinde tanımlanan uygulamaların öğrenciler tarafından ne ölçüde yeterli olarak değerlendirildiğine yönelik dönüt sağlamaktadır.

DEĞERLENDİRME

2022-2023 Güz Yarıyılı Ders Sonu Değerlendirme Anketi Sonuçları (ÖZET)

SOSYAL BİLİMLER MESLEK YÜKSEKOKULU	
Ankete katılan öğrenci sayısı	: 377
Şube sayısı	: 79

BÖLÜM - I	
1	Dönemin başında dersi veren öğretim elemanı ile ilgili görüşünüz nasıldı? Ne olumlu ne olumsuz: %24 , Olumlu: %68 , Olumsuz: %9
2	Dönemin başında dersle ilgili olarak görüşünüz nasıldı? Ne olumlu ne olumsuz: %26 , Olumlu: %66 , Olumsuz: %8
3	Bu dersin günlük düzeyini nasıl değerlendirirsiniz? Kolay: %17 , Orta güçlükte: %49 , Zor: %17 , Çok Zor: %8 , Çok kolay: %10
4	Bu dersten beklediğiniz not nedir? A-: %8 , A: %16 , B+: %13 , B-: %8 , B: %15 , C+: %11 , C-: %4 , C: %8 , D+: %6 , D: %6 , F1: %2 , F2: %1 , X: %2
5	Bu dersin niteliği genel olarak nasıldı? Düşük: %5 , Orta: %39 , Yüksek: %28 , Çok Düşük: %4 , Çok Yüksek: %23
6	Derslerin yürütülmesinde hangi çevrim dışı platform (Öğrenme Yönetim Sistemi) kullanıldı? Diğer: %54 , KEYPs: %5 , Moodle: %41
7	Öğrenme Yönetim Sistemi (Moodle, Keyps, ..) platformundaki ders içeriklerine rahat erişim sağlandı mı? Ara Sıra: %26 , Her Zaman: %36 , Hiçbir Zaman: %16 , Nadiren: %7 , Sık Sık: %15
8	Öğrenme Yönetim Sistemi (Moodle, Keyps, ..) platformundaki ders içerikleri planlı ve sistematik bir şekilde sunuldu mu? Ara Sıra: %25 , Her Zaman: %37 , Hiçbir Zaman: %15 , Nadiren: %7 , Sık Sık: %16
9	Öğrenme Yönetim Sistemi (Moodle, Keyps, ..) platformundaki ders içerikleri genel olarak öğrenmenize destek oldu mu? Ara Sıra: %26 , Her Zaman: %35 , Hiçbir Zaman: %16 , Nadiren: %8 , Sık Sık: %15
10	Öğrenme Yönetim Sistemi (Moodle, Keyps, ..) kullanımının zorluk düzeyi nedir? Hiç Kullanılmadı: %27 , Kolay: %32 , Zor: %9 , Çok Kolay: %26 , Çok Zor: %6
11	Canlı derslerin yürütülmesinde ağırlıklı olarak hangi senkron / canlı ders platformu kullanıldı? BigBlueButton: %7 , Diğer: %52 , Microsoft Teams: %30 , Skype: %3 , Zoom: %9
12	Senkron /canlı ders platformunu teknik aksaklık olmadan kullanıldı mı? Ara Sıra: %25 , Her Zaman: %24 , Hiçbir Zaman: %32 , Nadiren: %8 , Sık Sık: %11
13	Senkron /canlı ders platformunun kullanım zorluk düzeyi nedir? Fikrim Yok: %36 , Kolay: %24 , Zor: %17 , Çok Kolay: %19 , Çok Zor: %4

Tablo 1. Sosyal Bilimler Meslek Yüksekokulu, Öğretim Elemanı, Ders ve Ders Anlatım Metodu Memnuniyeti

Birinci bölümde, standart bir ders yürütme sürecinde dikkate alınması gereken genel durumlara ilişkin 13 adet soruya öğrenciler farklı kategorilerde yanıtlar verebilmektedirler. Her bir sorunun değerlendirme ölçeği aynı değildir, sorunun içeriğine göre farklılık göstermektedir.

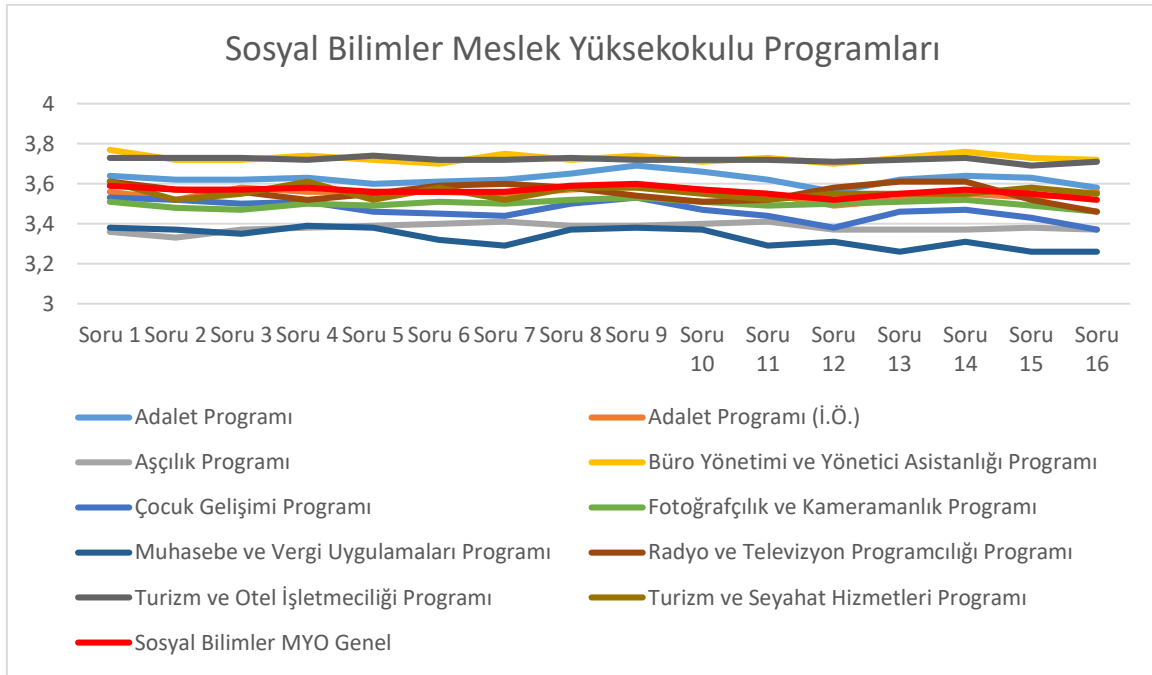
İkinci bölümde ders süresince yürütülen etkinliklerin öğrenciler tarafından ne ölçüde yeterli olarak değerlendirildiği incelenmektedir. Ankete verilen yanıtlar dört kategoriden oluşmaktadır. Bunlar sırasıyla; “*Hiç*” 1 puan, “*Nadiren*” 2 puan, “*Genellikle*” 3 puan ve “*Çok*” 4 puan olarak tanımlanmıştır. Ortalamanın 3 ve daha yüksek olduğu durumlarda, yapılan

etkinliğin genellikle ve oldukça yeterli algılandığı yönünde çıkarımda bulunmaktadır. 2 puan ve altı ise irdelenmesi ve geliştirilmesi gereken durumları göstermektedir.

* Değerlendirme ölçeği , "1.Hiç, 2.Nadiren, 3.Genellikle, 4. Çok" şeklindedir.

BÖLÜM - II	Ortalama
1 Dersin nasıl yürütüleceğine yönelik ders sorumlusunun bilgilendirmesi.	3,59
2 Dersin kazanımlarına yönelik ders sorumlusunun paylaşımı.	3,57
3 Ders izlencesinde ele alınan konuların kazanımlarla uyumu.	3,57
4 Derste kullanılan materyallerin (ders notları, sunum slaytları, kitap, videolar, görsel öğeler vs.) ders içeriği ile uyumu.	3,58
5 Derste kullanılan materyallerin (ders notları, sunum slaytları, kitap, video, görsel öğeler vs.) anlaşılabilirliği.	3,56
6 Öğretim elemanının derste kullandığı dilin anlaşılabilirliği.	3,56
7 Öğretim elemanının öğrenmelerimize yönelik geri bildirimlerinin öğrenmeye katkısı.	3,56
8 Öğretim elemanının derse hazır oluş düzeyi.	3,59
9 Öğretim elemanının konuya hakimiyeti.	3,6
10 Öğretim elemanının derse ayrılan tüm zamanı etkili kullanması.	3,57
11 Öğretim elemanının derse katılan öğrencilerle olan iletişimi.	3,55
12 Öğretim elemanına ders zamanı dışında farklı platformlarda ulaşılabilirlik düzeyi.	3,52
13 Ödevlerin ve dönem boyunca yapılan değerlendirmelerin öğrenmeye olan katkısı.	3,55
14 Ödevlerin, sınavların, projelerin dersin içeriği ile uyumu.	3,57
15 Öğretim elemanının öğrencileri derse katılmaya teşvik etmesi.	3,55
16 Öğretim elemanının bireysel öğrenme farklarını dikkate alma düzeyi.	3,52

Tablo 2. Sosyal Bilimler Meslek Yüksekokulu Sorular ve Ortalamalar



Grafik 1: Sosyal Bilimler Meslek Yüksekokulu Programları

Sosyal Bilimler Meslek Yüksekokulu ortalaması ile karşılaştırıldığında,

- 10 program arasında 4 üzerinden yaklaşık 3,8 ile en yüksek ortalamayı sağlayan programın Büro Yönetimi ve Yönetici Asistanlığı olduğu; Turizm ve Otel İşletmeciliği Programı'nın Büro Yönetimi ve Yönetici Asistanlığı Programı ile oldukça benzer

öğrenci memnuniyet düzeyine sahip olduğu, her iki programda da her bir soruya verilen puanın diğer sorulara verilen puanlarla uyumlu olduğu dikkat çekmiştir.

- 10 programa genel bir bakış sağlandığında en düşük ortalama 4 üzerinden 3,2'ye yakın olup, öğrenci memnuniyet düzeyinin oldukça yeterli olduğuna işaret etmektedir.

SONUÇ

Yukarıdaki görsellerden de görüleceği gibi Başkent Üniversitesi Sosyal Bilimler Meslek Yüksekokulu öğrencileri eğitim öğretim faaliyetleri sürecinde yürütülen uygulamaları yeterli bulmaktadırlar. Bu rapor genel olarak tüm katılımcı yanıtlarından elde edilen bilgilere göre süreç içerisinde düzeltilmesi gereken bir durumun olup olmadığını göstermesi açısından önem arz etmektedir. Öğrenciler anket sorularına büyük ölçüde olumlu yanıt vermişlerdir. Genel olarak bir sorun gözükmemesine rağmen programlar ve ders bazında dikkate alınması gereken ve eğitim öğretim faaliyetleri ile ilgili olarak düzeltilmesi gereken durumlar olabilir. Bu rapor Başkent Üniversitesi Bilgi İşlem Daire Başkanlığı tarafından oluşturulan veriler kullanılarak hazırlanmıştır.