



1993

**BAŞKENT**  
**ÜNİVERSİTESİ**

**2020-2021 Güz Dönemi Öğrenci Anketi Sonuçları**  
**Sosyal Bilimler Meslek Yüksekokulu Raporu**

Mart, 2021

## GİRİŞ

Bu rapor 2020-2021 güz döneminde uygulanan öğrenci anketine ilişkin olarak Sosyal Bilimler Meslek Yüksekokulu düzeyinde elde edilen sonuçları özetlemektedir. Sosyal Bilimler Meslek Yüksekokulu bünyesinde ankete katılan öğrenci sayısı toplam, Toplam 381'dir. Ancak elde edilen sonuçlar öğrenci sayılarına göre değil, yanıt sayılarına göre verilmektedir. Anket iki bölümden oluşmaktadır. İlk bölüm genel soruları içermektedir.

İkinci bölüm dersin işlenmesi sürecinde tanımlanan uygulamaların öğrenciler tarafından ne ölçüde yeterli algılandığına yönelik bilgi toplamak amacıyla hazırlanmıştır. Bu bölümde standart bir ders yürütme sürecinde dikkate alınması gereken genel durumlar kapsamaktadır. İkinci bölümde ortalamalar üzerinden grafikler verilmektedir. Bu ortalamalar öğrenciler birden fazla ders için anketi yanıtladıklarından "yanıt sayıları" dikkate alınarak elde edilmiştir.

### 2020-2021 Güz dönemi Ders ve Ders Sorumlusu Değerlendirme Sonuçları (ÖZET)

SOSYAL BİLİMLER MESLEK YÜKSEKOKULU	
Ankete katılan öğrenci sayısı	: 381
Şube sayısı	: 85

Tablo 1. Sosyal Bilimler Meslek Yüksekokulu, Öğretim Elemanı, Ders ve Ders Anlatım Metodu Memnuniyeti

BÖLÜM - I	
1	Dönemin başında dersi veren öğretim elemanı ile ilgili görüşünüz nasıldı? <b>Ne olumlu ne olumsuz: %22 , Olumlu: %75 , Olumsuz: %3</b>
2	Dönemin başında dersle ilgili olarak görüşünüz nasıldı? <b>Ne olumlu ne olumsuz: %25 , Olumlu: %71 , Olumsuz: %4</b>
3	Bu dersin güçlük düzeyini nasıl değerlendirirsiniz? <b>Kolay: %18 , Orta güçlükte: %51 , Zor: %20 , Çok Zor: %7 , Çok kolay: %4</b>
4	Bu dersten beklediğiniz not nedir? <b>A-: %10 , A: %13 , B+: %16 , B-: %10 , B: %14 , C+: %11 , C-: %4 , C: %7 , D+: %5 , D: %5 , F1: %1 , F2: %1 , X: %1</b>
5	Bu dersin niteliği genel olarak nasıldı? <b>Düşük: %5 , Orta: %37 , Yüksek: %36 , Çok Düşük: %2 , Çok Yüksek: %19</b>
6	Derslerin yürütülmesinde ağırlıklı olarak hangi senkron / canlı ders platformu kullanıldı? <b>Adobe Connect: %2 , Diğer: %1 , Google Meeting: %0 , Goto Meeting: %1 , Microsoft Teams: %89 , Skype: %0 , Zoom Meeting: %7</b>
7	Kullanılan platforma erişimde sorun yaşandı mı? <b>Ara Sıra: %62 , Her Zaman: %5 , Hiç: %33</b>
8	İlgili platformun kullanım zorluk düzeyi nedir? <b>Kolay: %64 , Zor: %10 , Çok Kolay: %24 , Çok Zor: %3</b>
9	Moodle - Öğretim ve İçerik Yönetim Sistemi kullanımının zorluk düzeyi nedir? <b>Hiç Kullanılmadı: %3 , Kolay: %56 , Zor: %7 , Çok Kolay: %32 , Çok Zor: %2</b>
10	KEYPS - Öğretim ve İçerik Yönetim Sistemi kullanımının zorluk düzeyi nedir? <b>Hiç Kullanılmadı: %41 , Kolay: %36 , Zor: %6 , Çok Kolay: %15 , Çok Zor: %2</b>

Bu bölümde ders süresince yürütülen etkinliklerin öğrenciler tarafından ne ölçüde YETERLİ algılandığı incelenmektedir. Ankete verilen yanıtlar dört kategoriden oluşmaktadır. Bunlar sırasıyla "Hiç" 1 puan, "Nadiren" 2 puan, "Genellikle" 3 puan ve "Çok" 4 puan olarak tanımlanmıştır. Bu bölümde sonuçların iki ölçüte göre değerlendirilmesi gerekmektedir. İkinci ölçüt dört basamaklı yanıt kategorilerine göre tanımlanmaktadır. Burada ortalaması 3 ve üzerinde olan durumlar yapılan etkinliğin genellikle ve çok

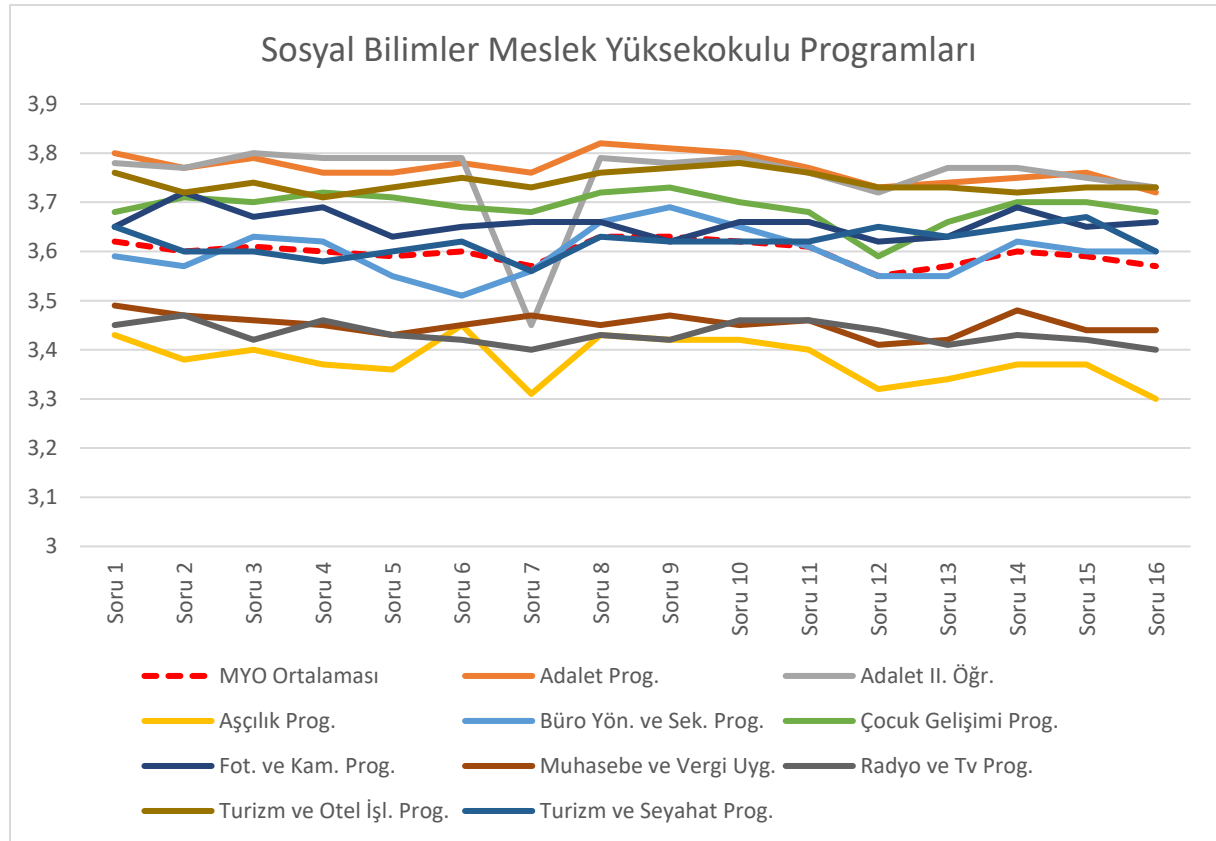
yeterli algılandığı anlamına gelmektedir. İki puan ve altı ise irdelenmesi ve geliştirilmesi gereken durumları göstermektedir.

Sosyal Bilimler Meslek Yüksekokulu bünyesinde bulunan her bir program için elde edilen ortalamalar çizgi grafiği olarak gösterilmektedir. Grafiklerin tümünde tüm okuldan elde edilen ortalamalar da kırmızı kesikli çizgi ile gösterilmektedir.

**Tablo 2. Sosyal Bilimler Meslek Yüksekokulu Sorular ve Ortalamalar**

\* Değerlendirme ölçeği , "1.Hiç, 2.Nadiren, 3.Genellikle, 4. Çok" şeklindedir.

BÖLÜM - II	Ortalama
1 Dersin nasıl yürütüleceğine yönelik ders sorumlusunun bilgilendirmesi.	3,62
2 Dersin kazanımlarına yönelik ders sorumlusunun paylaşımı.	3,6
3 Ders izlencesinde ele alınan konuların kazanımlarla uyumu.	3,61
4 Derste kullanılan materyallerin (ders notları, sunum slaytları, kitap, videolar, görsel öğeler vs.) ders içeriği ile uyumu.	3,6
5 Derste kullanılan materyallerin (ders notları, sunum slaytları, kitap, video, görsel öğeler vs.) anlaşılabilirliği.	3,59
6 Öğretim elemanının derste kullandığı dilin anlaşılabilirliği.	3,6
7 Öğretim elemanının öğrenmelerimize yönelik geri bildirimlerinin öğrenmeye katkısı.	3,57
8 Öğretim elemanının derse hazır oluş düzeyi.	3,63
9 Öğretim elemanının konuya hakimiyeti.	3,63
10 Öğretim elemanının derse ayrılan tüm zamanı etkili kullanması.	3,62
11 Öğretim elemanının derse katılan öğrencilerle olan iletişimi.	3,61
12 Öğretim elemanına ders zamanı dışında farklı platformlarda ulaşılabilirlik düzeyi.	3,55
13 Ödevlerin ve dönem boyunca yapılan değerlendirmelerin öğrenmeye olan katkısı.	3,57
14 Ödevlerin, sınavların, projelerin dersin içeriği ile uyumu.	3,6
15 Öğretim elemanının öğrencileri derse katılmaya teşvik etmesi.	3,59
16 Öğretim elemanının bireysel öğrenme farklarını dikkate alma düzeyi.	3,57

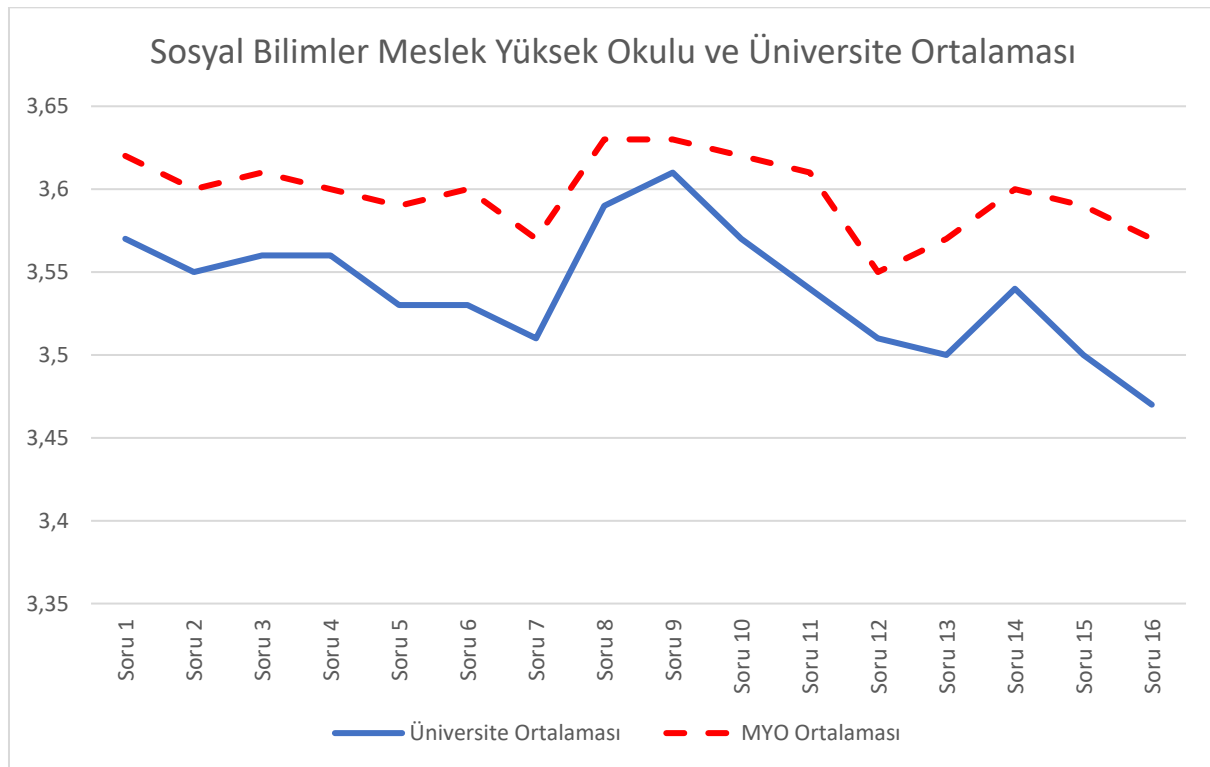


**Şekil 1: Sosyal Bilimler Meslek Yüksekokulu Programları**

Tablo 3. Sosyal Bilimler meslek Yüksekokulu Programları

	Soru 1	Soru 2	Soru 3	Soru 4	Soru 5	Soru 6	Soru 7	Soru 8	Soru 9	Soru 10	Soru 11	Soru 12	Soru 13	Soru 14	Soru 15	Soru 16
MYO Ortalaması	3,62	3,6	3,61	3,6	3,59	3,6	3,57	3,63	3,63	3,62	3,61	3,55	3,57	3,6	3,59	3,57
Adalet Prog.	3,8	3,77	3,79	3,76	3,76	3,78	3,76	3,82	3,81	3,8	3,77	3,73	3,74	3,75	3,76	3,72
Adalet II. Öğr.	3,78	3,77	3,8	3,79	3,79	3,79	3,45	3,79	3,78	3,79	3,76	3,72	3,77	3,77	3,75	3,73
Aşçılık Prog.	3,43	3,38	3,4	3,37	3,36	3,45	3,31	3,43	3,42	3,42	3,4	3,32	3,34	3,37	3,37	3,3
Büro Yön. ve Sek. Prog.	3,59	3,57	3,63	3,62	3,55	3,51	3,56	3,66	3,69	3,65	3,61	3,55	3,55	3,62	3,6	3,6
Çocuk Gelişimi Prog.	3,68	3,71	3,7	3,72	3,71	3,69	3,68	3,72	3,73	3,7	3,68	3,59	3,66	3,7	3,7	3,68
Fot. ve Kam. Prog.	3,65	3,72	3,67	3,69	3,63	3,65	3,66	3,66	3,62	3,66	3,66	3,62	3,63	3,69	3,65	3,66
Muhasebe ve Vergi Uyg.	3,49	3,47	3,46	3,45	3,43	3,45	3,47	3,45	3,47	3,45	3,46	3,41	3,42	3,48	3,44	3,44
Radio ve Tv Prog.	3,45	3,47	3,42	3,46	3,43	3,42	3,4	3,43	3,42	3,46	3,46	3,44	3,41	3,43	3,42	3,4
Turizm ve Otel İşl. Prog.	3,76	3,72	3,74	3,71	3,73	3,75	3,73	3,76	3,77	3,78	3,76	3,73	3,73	3,72	3,73	3,73
Turizm ve Seyahat Prog.	3,65	3,6	3,6	3,58	3,6	3,62	3,56	3,63	3,62	3,62	3,62	3,65	3,63	3,65	3,67	3,6

Sosyal Bilimler Meslek Yüksekokulu ortalaması ve Üniversite ortalaması karşılaştırıldığında, grafik eğilimlerinin birbirine çok benzer olduğu gözlemlenmektedir. Puanlama dereceleri farklılık gösterse de, üniversite genelinde soruları yanıtlayan öğrenciler ile Sosyal Bilimler Meslek Yüksekokulu öğrencilerin aynı sorulara aynı geribildirim verdikleri söylenebilir.



Şekil 2: Sosyal Bilimler Meslek Yüksekokulu Ortalaması ve Üniversite Ortalaması

## SONUÇ

Yukarıdaki grafik ve şekillerden de görüleceği gibi Başkent Üniversitesi Sosyal Bilimler Meslek Yüksekokulu öğrencileri eğitim öğretim faaliyetleri sürecinde yürütülen uygulamaları yeterli

bulmaktadırlar. Bu rapor genel olarak tüm katılımcı yanıtlarından elde edilen bilgilere göre süreç içerisinde düzeltilmesi gereken bir durumun olup olmadığını göstermesi açısından dikkate alınmalıdır.

Öğrenciler anket sorularına büyük ölçüde olumlu yanıt vermişlerdir. Genel olarak bir sorun gözükmemesine rağmen programlar ve ders bazında dikkate alınması gereken ve eğitim faaliyetleri ile ilgili olarak düzeltilmesi gereken durumlar olabilir

Bu rapor Başkent Üniversitesi Bilgi İşlem Dairesi tarafından oluşturulan veriler kullanılarak hazırlanmıştır